

Just Be Yourself



beratung | coaching | training

»Man kann viel,
wenn man sich nur recht viel zutraut.«
(Alexander von Humboldt)



Alles ist möglich!

Jeder Lehrling ist eine „MARKE“!

Mit Stärken, Schwächen und Vorstellungen – **mit einem ganz persönlichen USP!**

Mit vielen inneren Hindernissen = Sorgen, Ängste und Nöte.

„Kann ich das überhaupt?“ – „Darf ich mir das zutrauen?“ – „das nervt! das ist ungerecht! = beleidigt-sein Syndrom



Das Training von KI-Beratung baut darauf auf, die inneren, eigenen Blockaden / Schwellen aufzumachen & aufzubrechen damit das eigene „ICH“ in voller Stärke zur Wirkung gebracht werden kann.

MUT sich der eigenen Befähigungen zu bedienen – sich aus dem „Kind-Ich“ in das „Erwachsenen-Ich“ hinzubewegen. Samt Verantwortungsbewusstsein für den Job und als Teil vom Team.

LEHRLINGE WOLLEN WILLKOMMEN SEIN.

LEHRLINGE WOLLEN INTEGRIERT WERDEN.

LEHRLINGE WOLLEN ALS VOLLWERTIGES MITGLIED BEHANDELT WERDEN.

LEHRLINGE WOLLEN „SIE SELBST SEIN“.

LEHRLINGE WOLLEN EINEN WICHTIGEN BEITRAG LEISTEN.

LEHRLINGE WOLLEN ZUKUNFTSPERSPEKTIVEN.

LEHRLINGE WOLLEN GEFORDERT WERDEN.

ACHTUNG!

Ihre jungen „Diamanten“ sind in der Pubertät, haben unterschiedliche familiäre Hintergründe und ganz verschiedene Persönlichkeiten oder/auch Mentalitäten!

Ihr und unser Auftrag ist es, aus den Jugendlichen ganzheitlich best-qualifizierte Mitarbeiter/innen zu machen, denn

Die Zukunft hängt davon ab, was wir heute tun.

Mahatma Gandhi

Das KI-Beratung Lehrlings-College

Lehrlinge sind das Zukunftskapital Ihres Unternehmens. Sie sind FacharbeiterInnen und Führungskräfte von morgen.

Gut ausgebildete, motivierte und vor allem selbstbewusste MitarbeiterInnen bedeuten einen Qualitätsvorsprung und sind Teil des Unternehmens-Erfolges.

KI-Beratung | coaching | training e.U. hat sich darauf spezialisiert, Unternehmen bei der persönlichkeitsformenden Ausbildung der Nachwuchs-Talente zu unterstützen um aus „Rohdiamanten“ künftige Leistungsträger zu machen.

Die Sprache der Jugendlichen verstehen – ihnen genau zuzuhören – mit der Selbstüberschätzung und den Selbstzweifeln gekonnt umgehen und sie im Dialog weiter zu entwickeln, das ist unser Bestreben im Lehrlings-College.



Die Bausteine des Lehrlings-College sind:

▪ **BAUSTEIN 1:** **Die Heldenreise beginnt – Miteinander bergauf**

• **Teambuilding – DISG – Teamdynamik**

Die 2-tägige Bergtour soll einen Akzent setzen um in Bewegung zu kommen. Die Wanderung inkl. Hüttenübernachtung ist der Auftakt.



Auf dem Weg reflektieren die jungen Menschen wie sie sich selbst einschätzen (zu Themen wie Sicheres Auftreten, Small talk, sich sprechen trauen, Umgangsformen, Arbeitsmotivation etc.) und wo sie ihre eigenen Ziele setzen wollen.

Auf der Alm lernen die TN ihre eigenen Stärken/Schwächen mit dem DISG-Persönlichkeitsprofil kennen. Andere Menschen dadurch besser einschätzen lernen und die Motive begreifen. Verständnis für unterschiedliche

Verhaltens- und Denkmuster anderer. Besonders der Umsetzungstransfer ist uns wichtig und wird am zweiten Tag intensiv bearbeitet.

Die Abendgestaltung wird ein gelungenes miteinander „Lachen“. Das gemeinsame Erlebnis für die jungen Menschen dient als Anker für ihre eigenen Ziele und Vorhaben und soll „sich motivierend einprägen“.

„Erst wenn wir den Status quo erkennen, können wir uns bewegen“

▪ **BAUSTEIN 2:** **„Mit Leichtigkeit raus aus der Komfortzone“**

Selbstsicherheit – Auftreten – USP finden – Kreativität und Spontanität – pure Lebensfreude

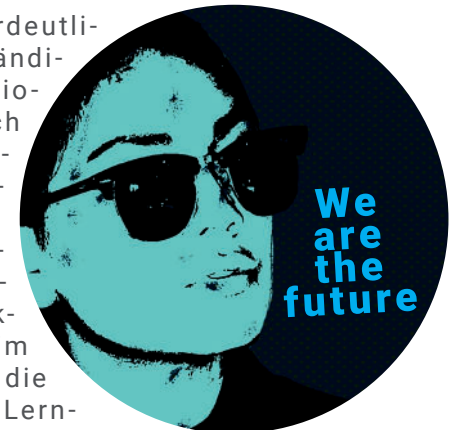
Aus dem ständigen „über die eigene Schwelle gehen“ wird körperlich/emotional bei jedem/jeder TeilnehmerIn ein Sprung im eigenen Selbstwert gemacht.

Die limbische Erfahrung macht MUT und gibt Zuversicht für die Zukunft.

Spielerische, spontane Übungen verdeutlichen, dass Kommunikation einer ständigen Wechselwirkung unterliegt. Emotionale Färbungen verändern ein Gespräch enorm. Jeder/Jede hat einen hohen Eigenanteil, ein gutes Gespräch zu führen.

Vor der Gruppe sprechen – ohne Vorbereitung – und erkennen, dass dies bestens gelingt, schafft Zuversicht. Blickkontakt, Stimme, Mimik, Gestik sind im Flow. Stück für Stück erarbeiten wir die beruflichen Kontexte, damit sie den Lerntransfer im Alltag schaffen.

Dazu gibt es den erfahrenen Improvisations-Theater-Trainer Günther Weiß, der in lockerer Atmosphäre die unterschiedlichen Kreativitätspotentiale und Gefühle der Teilnehmer zum Vorschein bringt.



I can & I will – because I'm the future

▪ BAUSTEIN 3: Deine Ausstrahlung ist der Hammer!

Kompetenz – Selbstbewusstsein – soziale Kompetenz & die richtige Gesprächsführung sind die 4 Schlüssel um sich am beruflichen Parkett wohl zu fühlen.

Die jungen TeilnehmerInnen werden befähigt, Gespräche zu starten, proaktiv zu lenken, sowie destruktive Gespräche zeitnah zu erkennen (mit Vorgesetzten, Kunden, KollegenInnen).

Die wichtigsten Tools dafür sind:

- Denken in Lösungen (Schemata)
- Struktur eines ziel- und lösungsorientierten Gespräches
- Fragetypen – wer fragt, verführt den anderen zum Denken
- Zuhören – die Kompetenz, das Gegenüber ernst zu nehmen und die jeweiligen Bedürfnisse zu erkennen
- Gesprächsmuster erkennen – Lenkung in die Kooperation (Wie präsentiere ich mich selbst? – Welcher Typus bin ich?)
- Umgang mit gedachten/echten Angriffen, den Weg in die Sachlichkeit schaffen

Das dritte Tool soll Lehrlinge aufwecken! Aus dem „Keiner versteht mich“-Muster, Achselzucken und der Pingpong-Unterhaltung – offen sein für neue Sichtweisen – einlassen auf die Gedanken des anderen – eigene Abwehrmanöver ablegen!



Ich habe keine Macken –
das sind Special Effects



▪ BAUSTEIN 4: Für die Zukunft gewappnet sein!

Unterschiedliche Planspiele werden geübt und ausprobiert, so dass die jungen Talente ihre Reaktionen wahrnehmen können.

Eigene Abwehrmanöver wie z.B.

„Daran habe ich nicht gedacht“

„Ich habe eh gelernt, verstehe nicht warum ich die Prüfung nicht geschafft habe“

„Das hat mir niemand gesagt“

haben danach keine Chance mehr

Ebenfalls eingegangen wird auf die Berufswelt der Jugendlichen (z.B.: Time-Line für die eigene LA-Prüfung; Arbeitsprojekte)

Emotionale Gelassenheit – Resilienz stärken – eigene Handlungsfähigkeit erweitern

- Eigene Emotionen als Ressource nützen
- Strategien, den Gesprächspartner mutvoll anzusprechen (trotz Unsicherheit)
- KEINE Angst vor Versagen – mulmige Gefühle transformieren
- Energiespender und -fresser analysieren & Lösungsschritte definieren

5 klassische Situationen werden in systemischen Miniaturen nachgestellt und neue Denk-Sprech-Handlungsmuster abgeleitet. So werden die Brücken zwischen Jung und „Alt“ bzw. Vorgesetztem gebaut.

Evolution statt Revolution –
das ist der Beginn deiner Zukunft!

Wissenswertes über das KI-College:

- 4 Baustein-Einheiten zu jeweils 2 Tagen = 8 Tage Schulung

- **Team:**



Leitung des College:

VERONIKA KOLB-LEITNER, MSc

zertifizierte Erwachsenenbildnerin und Trainerin
GF KI-Beratung | coaching | training e.U.



Wahlweise:

Leitung des College:

MAG. SONJA PICHLER

Trainerin und Coach von KI-Beratung | coaching | training e.U.



Wahlweise:

Leitung des College:

DI (FH) ELISABETH RICHTER

Trainerin und Coach von KI-Beratung | coaching | training e.U.



Leitung Outdoor-Einheit:

REINHOLD KREILMAIR

Coach und zertifizierter Bergwanderführer
www.derdiedas.at



Leitung Improtheater:

GÜNTHER WEISS

Wirtschaftstrainer & systemischer Coach
Improtrainer



Administration:

ISABELLA GROHS

Assistentin der Geschäftsführung
& Seminarorganisation

Veranstaltungsort für Baustein 1: Der Berg & die Hütte in der Obersteiermark, in OÖ

Veranstaltungsort für Baustein 2 – 4: in Ihrem Unternehmen – auf Wunsch empfehlen wir Ihnen auch gerne einen externen Seminarort

maximale Gruppengröße: 12 Personen

• Termine:

pro Monat 2 Tage – so dass die Lehrlinge ausreichend Zeit haben, das Erlernete in der Praxis zu festigen
Zwischen den Modulen ist ausreichend Zeit für die Umsetzung und Reflexion mit der Führungskraft um Nachhaltigkeit zu erwirken.
Die Terminfixierung der 4-Baustein-Module wird individuell mit dem Unternehmen abgesprochen.

• Kosten:

4 Module à 2 Tage:
Pro Tag EUR 1.600,- exkl. USt, Fahrt- bzw. Übernachtungskosten



Anderer Zugang – andere Sitten – andere Wissensvermittlung

Unsere Kernkompetenzen sind Gesprächsführung, systemisch-lösungsorientierte Wissensvermittlung und Trainings-Methoden, die MUT machen, das neu Erlernte sofort im Alltag umzusetzen.

Das macht den Unterschied und gewährleistet Nachhaltigkeit!

Warum? Weil wir überzeugt sind, dass gerade in diesen Bereichen der „Knack-Punkt“ liegt bzw. großer Nachholbedarf besteht! Egal um welche Gespräche es sich handelt – seien es Kritik-, Konflikt- oder Mitarbeitergespräche, seien es Meetings in Abteilungen oder auf Führungsebene etc. – hier liegen die Schlüssel für Ihren Erfolg!

Unser **Herz** schlägt für Unternehmen, Führungskräfte, Coaches, Mitarbeiter, denn wir glauben daran, dass wir in der Beratung und Schulung viel für Sie bewirken können.

Dazu benötigen wir Ihren Veränderungs-/Verbesserungs-Willen und Ihre Unvoreingenommenheit!

Das **Know-how** haben wir uns in vielen unterschiedlichen Ausbildungen und jahrelanger Praxis angeeignet. So auch die hypnotherapeutische Wissensvermittlung, wodurch gewährleistet ist, dass die Wirkung & Nachhaltigkeit des Lernstoffes verstärkt werden! Ohne Risiko – ohne Gefahren!

Unsere **Erfolge** in den unterschiedlichen Trainings-Bereichen machen uns stolz! Dank der open-minded Strategie sind wir zu einer innovativen Firma gewachsen, mit Kunden aus ganz Österreich und haben uns als Beratungs-Firma etabliert, die dank ihrer Originalität und Professionalität den Stil des Marktes verändert.



beratung | coaching | training e.U.



Veronika Kolb-Leitner, MSc.

Häusern 18 | 4893 Zell am Moos | Austria | Tel: +43 (0)6234 200 21 | Mob: +43 (0)664 124 99 55 | office@kl-beratung.com | www.kl-beratung.com